



Pulsar è il brand più innovativo, nato dall'esperienza e dal background tecnologico dell'azienda **Artistica Lampadari**.

L'azienda, fondata nel 1970 da Santo Santisi e dai fratelli Gianfranco e Efsio Mereu, ha da sempre esportato in tutto il mondo prodotti dalla chiara matrice italiana: collezioni molto articolate, dalle lampade per uso domestico fino agli importanti lampadari per il contract.

Più che un semplice brand, con **Pulsar** è nato un laboratorio di idee e d'innovazione, focalizzato non solo sulla contemporaneità ma soprattutto sul futuro. I suoi prodotti precedono le mode e le idee, per illuminare gli spazi trasformando la luce in arredo emotivo e sensorialità diffusa.

Il successo delle collezioni esposte in anteprima mondiale a Euroluce 2009 confermano l'unicità dell'estetica e la qualità dei progetti **Pulsar**, dal design inconfondibile. L'uso di materiali inusuali per il settore illuminazione, come la ceramica, l'attenzione per la sostenibilità dei prodotti che non penalizza ma esalta l'eleganza delle lampade hanno stimolato l'interesse delle riviste più importanti nel settore design e lifestyle, in Italia e all'estero.

Pulsar porta nel suo dna le esperienze e le conoscenze accumulate negli anni da coloro che ancora oggi continuano a sognare e immaginare il futuro dell'illuminazione "che sarà".

Pulsar is the highly innovative brand born from the experience and the technological background of **Artistica Lampadari**. The company, founded in 1970 by Santo Santisi and the Mereu brothers, Gianfranco and Efsio, has always exported its distinctly Italian products across the globe, offering a broad spectrum of lighting types, from home lamps to statement lamps for the contract market.

More than a simple brand, **Pulsar** has created a lab of ideas and innovation focused not only in the contemporary but, above all, in the future. **Pulsar** products anticipate trends and ideas, illuminating spaces by transforming light into emotive and sensorial interiors. **Pulsar** offers its legacy as a result of a large experience and knowledge gained over the years by those who continue to dream and imagine the lighting future "that will be".

Pulsar является самым инновационным брендом, родившимся из технологического опыта компании **Artistica Lampadari**. Компания, основанная в 1970 году Санто Сантиси и братьями Джанфранко и Ефизиио Мереу, всегда экспортировала по всему миру продукцию с выраженным итальянским стилем, от бытовых ламп до крупных осветительных приборов. Больше, чем просто бренд, с **Pulsar** родилась лаборатория идей и инноваций, сосредоточенных не только на современности, но особенно на будущем. Его изделия, опережая моду и идеи, преобразуют свет в элемент обстановки. Успех коллекции, выставленной в 2009 году на мировой премьере Euroluce подтверждает уникальность эстетики и качества проектов **Pulsar**, их оригинальный дизайн. Использование необычных для индустрии освещения материалов, таких как керамика, увеличивает элегантность и привлекательность ламп и стимулировало интерес наиболее важных журналов в области моды и дизайна в Италии и за рубежом. **Pulsar** несет в своем ДНК опыт и знания, накопленные в течение многих лет теми, кто все еще продолжает мечтать и представлять себе будущее освещения, которое наступит.





VALERIO VINACCIA



GIULIO VINACCIA

Designer

Integral Studio Vinaccia è stato fondato nell'1986 dai fratelli Valerio e Giulio Vinaccia.

Si occupa di industrial design nei settori:

prodotti elettronici, illuminazione, attrezzature sportive e packaging. Dal 2008 collabora con Pulsar in veste di Art Director e per lo sviluppo estetico/tecnologico di nuovi concept nell'illuminazione domestica e outdoor. Per Pulsar ha curato inoltre l'immagine del brand e la sua valorizzazione attraverso gli allestimenti e la comunicazione sul web.

Dal 1994 lo studio svolge attività di consulenza per progetti di sviluppo attraverso l'uso del design, in America Latina, Europa e America del Nord, collaborando con istituzioni internazionali.

Valerio e Giulio Vinaccia hanno svolto corsi e workshops in Università e Centri culturali internazionali (Europa e Americhe).

Integral Studio Vinaccia è inoltre responsabile del Centro Stile Newmax (caschi per motociclisti, brand Momodesign, Ferrari, Moschino, Cromwell, IDI).

Designer

Integral Studio Vinaccia was founded in 1986 by the brothers Valerio and Giulio Vinaccia.

It is active in industrial design in the sectors of electronic products, lighting, sports equipment and packaging.

Since 2008 it has collaborated with Pulsar as Art Director and on the aesthetic/technological development of new concepts in home and outdoor lighting. For Pulsar it has also designed the brand image and its enhancement through installations and communications on the Web.

Since 1994 the firm has offered a consultancy for development projects through the use of design in Latin America, Europe and North America, collaborating with international institutions.

Valerio and Giulio Vinaccia have conducted courses and workshops in universities and international cultural centres (in Europe and North America and Latin America).

Integral Studio Vinaccia is also responsible for the Newmax Styling Centre (helmets for motorcyclists, with the brands Momodesign, Ferrari, Moschino, Cromwell, IDI).

Дизайнер

Integral Studio Vinaccia была основана братьями Джулио и Валерио Виначчя в 1986 году. Студия занимается промышленным дизайном в области электроники, освещения, спортивного оборудования и упаковки.

С 2008 сотрудничает с Pulsar как арт-директор эстетико-технологических разработок новой технологии наружного и внутреннего освещения. Студия также курирует бренд Pulsar и его эксплуатацию с помощью композиции и коммуникации в Интернете. Начиная с 1994 года, проводит исследования, консультации по разработке проектов с использованием дизайна в Латинской Америке, Европе и Северной Америке, в сотрудничестве с международными институтами. Джулио и Валерио Виначчя провели ряд курсов и семинаров в университетах и международных культурных центрах Европы и Америки.

Integral Studio Vinaccia является также руководителем Центра Stile Newmax (шлемы для мотоциклистов, бренд Momodesign, Ferrari, Moschino, Cromwell, IDI).

MOOD pag.4



MOOD - APPLIQUE pag.8



MAD pag.10



ASIMMETRICA - TERRA pag.14



ASIMMETRICA - TAVOLO pag.18



BOB pag. 22



ZEPELIN pag.28



HOUDINI pag.32



Mood

Designer: Valerio e Giulio Vinaccia

Particolare MOOD lampada a sospensione.
Particular MOOD suspension lamp.
Деталь MOOD подвесной светильник.



MOOD lampada a sospensione.
MOOD suspension lamp.
MOOD подвесной светильник.

MOOD è una lampada a sospensione in ceramica dal design lineare e leggero, che nasconde in un "vuoto apparente" le piccole lampade a led, fino a farle scomparire.

MOOD it's a suspension ceramics lamp of linear and lightweight design that conceals the small led lamps in an "apparent hollow" until they vanish.

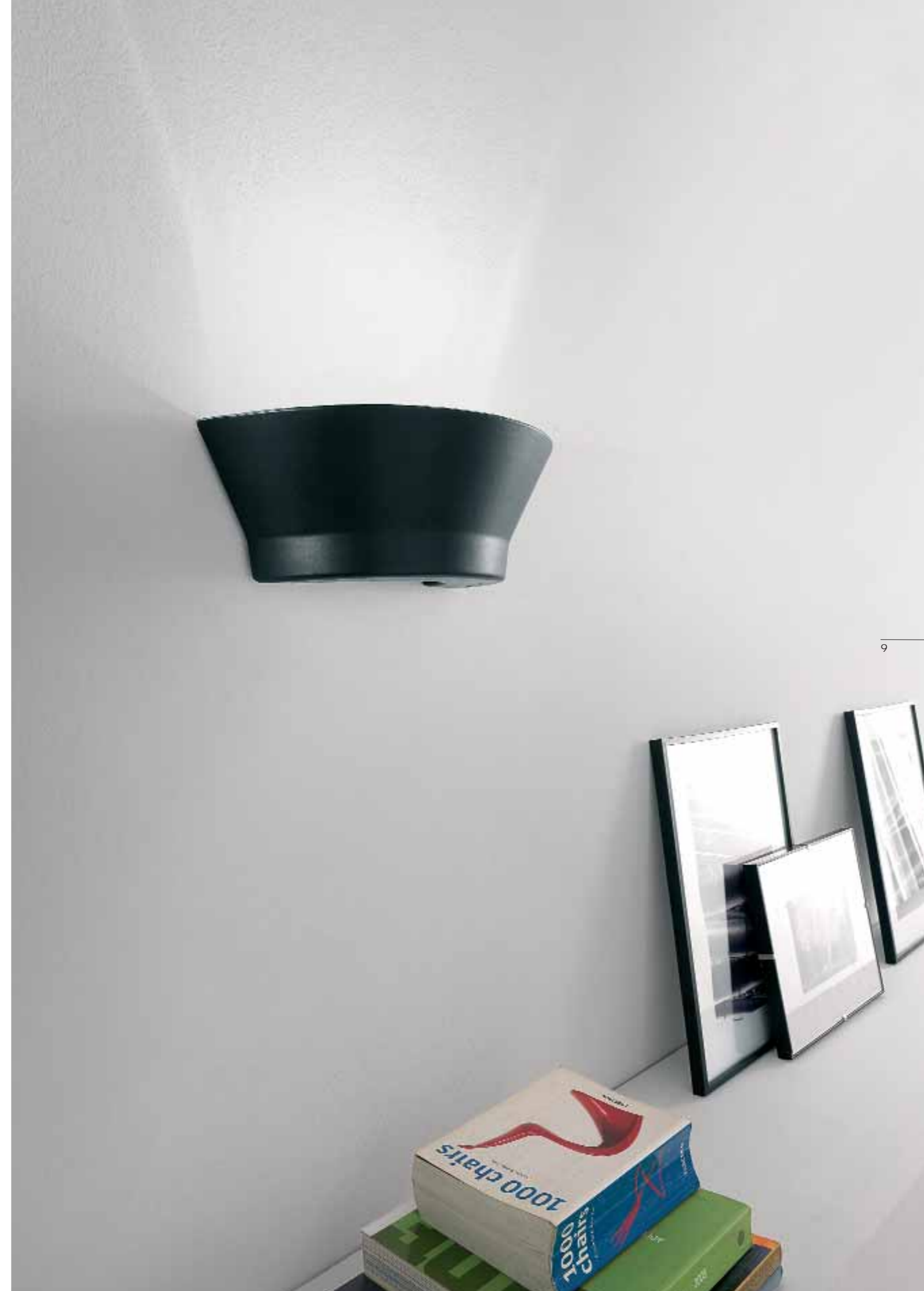
MOOD модель подвесного светильника легкого и линейного дизайна из пористой керамики, которая скрывает в своих пустотах маленькие светодиодные лампочки.



Mood

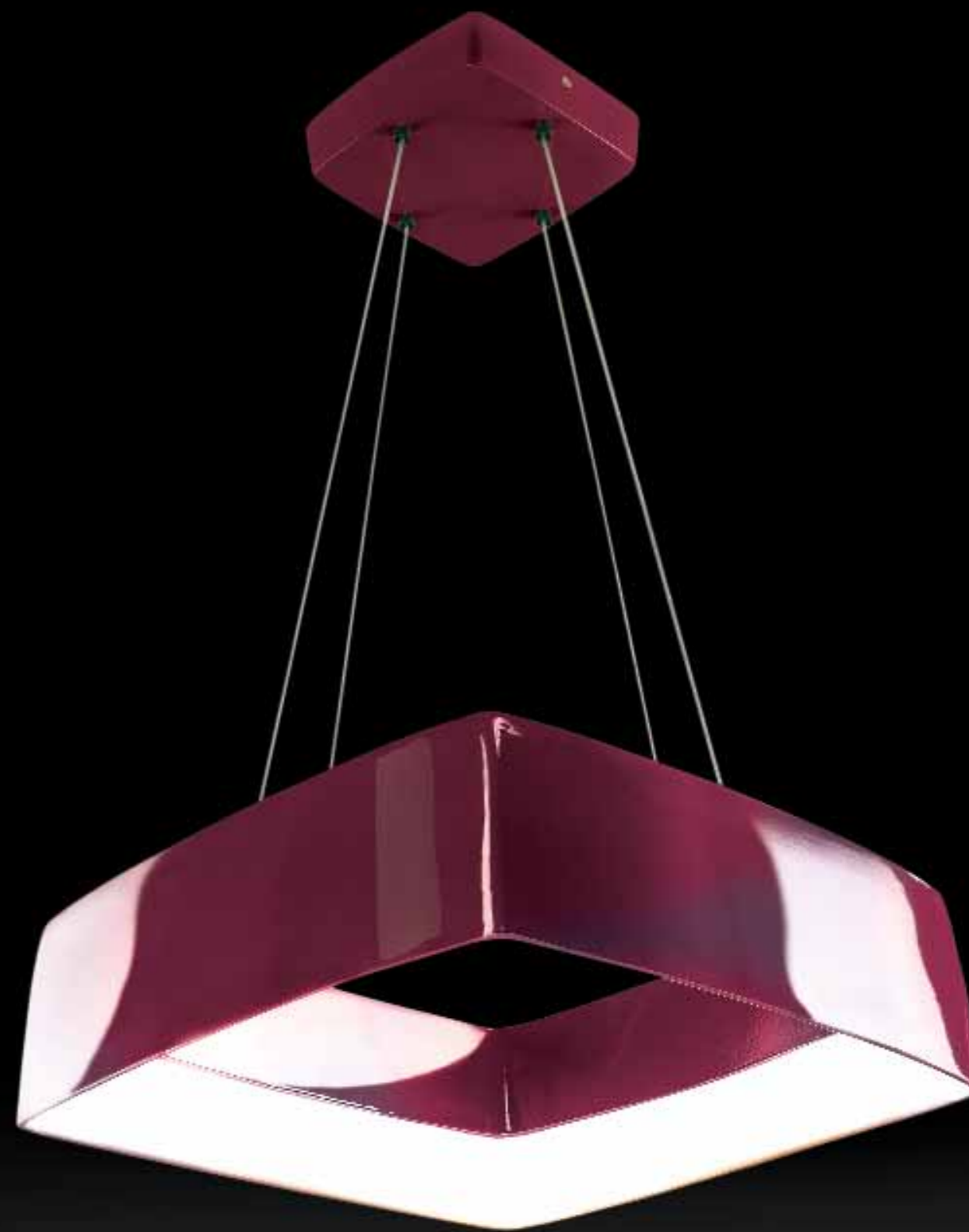
Designer: Valerio e Giulio Vinaccia

MOOD applique
MOOD applique
MOOD бра



Mad

Designer: Valerio e Giulio Vignacca



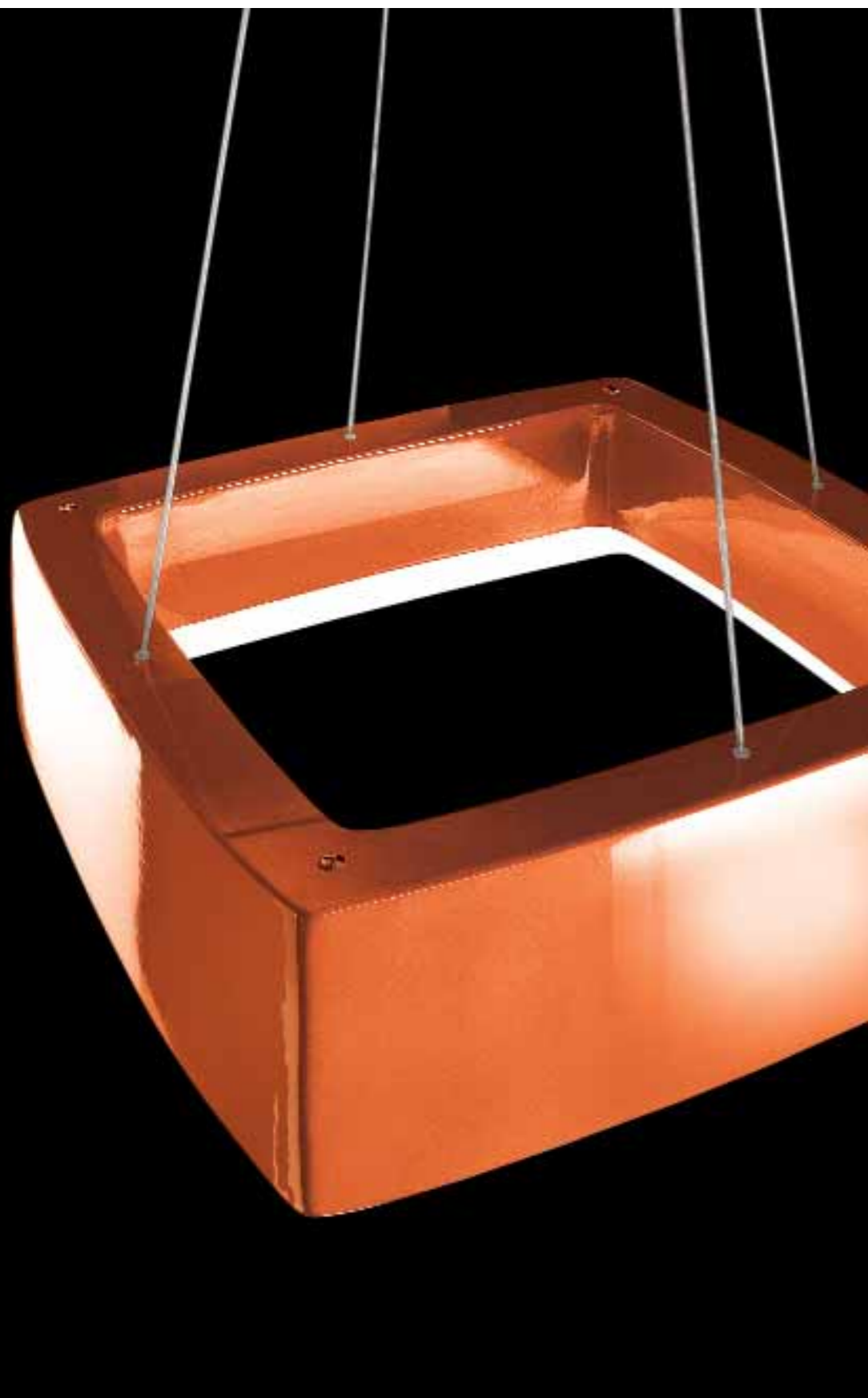
MAD è una lampada a sospensione
in ceramica, con lampade a led.

MAD is a suspension ceramics lamp
with led lamps.

MAD подвесная из керамики со-светодиодами.

MAD lampada a sospensione.
MAD suspension lamp.
MAD подвесной светильник.

Particolare MAD lampada a sospensione.
Particular MAD suspension lamp.
Деталь MAD подвесной светильник.



Asimmetrica

Designer: Valerio e Giulio Vinaccia



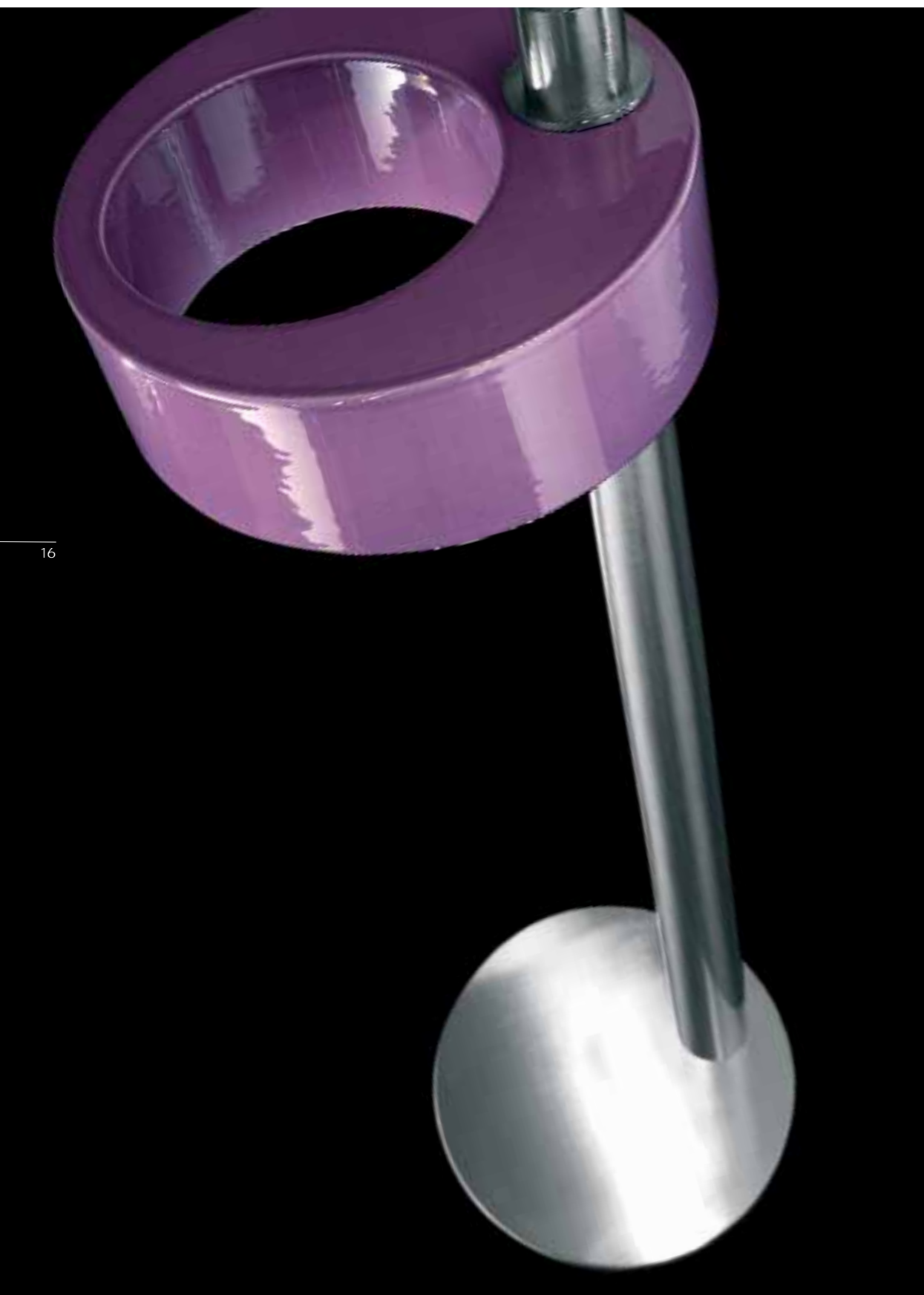
ASIMMETRICA è una lampada da terra e da tavolo
in ceramica dal design lineare e leggero.

ASIMMETRICA it's a ceramics floor and desk lamp
of linear and lightweight design.

ASIMMETRICA торшер и настольная лампа
из керамики легкого и линейного дизайна.

ASIMMETRICA lampada da terra.
ASIMMETRICA floor lamp.
ASIMMETRICA торшер.

Particolare ASIMMETRICA lampada da terra.
Particular ASIMMETRICA floor lamp.
Деталь ASIMMETRICA торшер.



Asimmetrica

Designer: Valerio e Giulio Vinaccia



18



19

ASIMMETRICA lampada da tavolo.
ASIMMETRICA desk lamp.
ASIMMETRICA настольная лампа.

ASIMMETRICA è una lampada da terra e da tavolo in ceramica dal design lineare e leggero.

ASIMMETRICA it's a ceramics floor and desk lamp of linear and lightweight design.

ASIMMETRICA торшер и настольная лампа из керамики легкого и линейного дизайна.



Bob

Designer: Valerio e Giulio Vinaccia



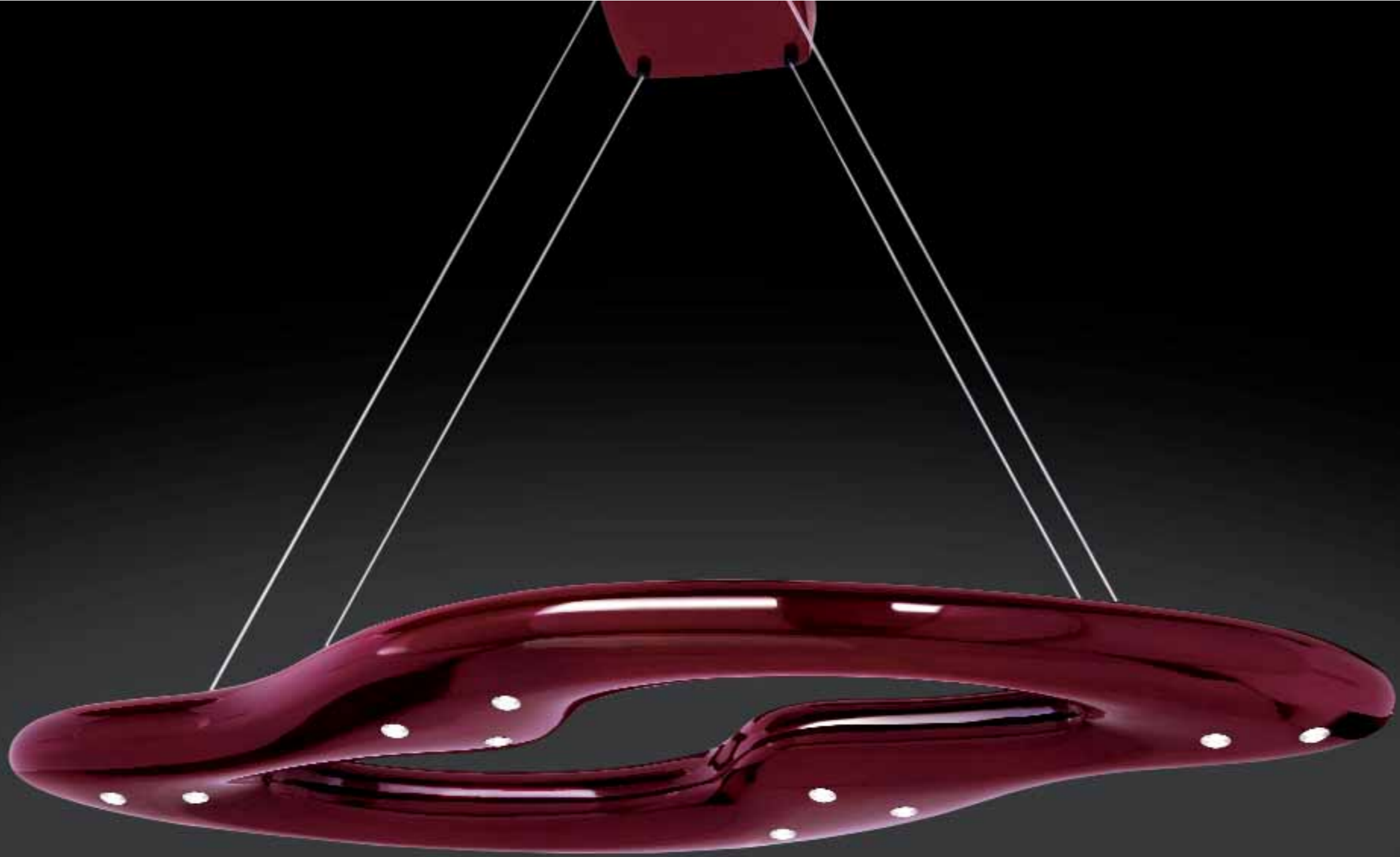
BOB è una lampada a sospensione che connette la terra al cielo...
Simile ad una nuvola in perpetuo movimento,
è realizzata in ceramica smaltata, ma le sue forme morbide e leggere
riescono a far "volare" perfino un materiale terroso e terreno come la ceramica.
Disponibile in diverse colorazioni.

BOB is a suspension lamp that connects the earth to the sky...
Similar to a cloud in perpetual movement, it is made of enameled ceramics,
but its soft and light forms make even such an earthy material as ceramics "fly".
Available in various colors.

BOB является подвесной светильник, которая соединяет землю с небом ...
изготовлена из глазурованной керамики, она напоминает облако в
вечном движении, но ее мягкие и легкие формы заставляют
быть на "лесту" даже такой земной материал, как керамика.
Доступная в различных цветах, оснащена светодиодным источником света.

BOB lampada a sospensione.
BOB suspension lamp.
BOB подвесной светильник.





Zeppelin

Designer: Valerio e Giulio Vinaccia



ZEPPELIN è una lampada a sospensione in ceramica traforata, dall'estetica antica come un merletto ma dal mood contemporaneo, come il processo tecnologico che ne ha permesso lo sviluppo.

Dotata di grande presenza scenica sia nella versione bianca che nelle diverse varianti cromatiche, Zeppelin trasforma gli ambienti in luoghi dalla personalità forte e versatile.

ZEPPELIN is a suspension lamp in fretwork ceramics, with an aesthetic as antique as a lace but with a mood as contemporary as the technological process which created it. Designed to catch the eye in its white as well as in its coloured version, Zeppelin transforms the environment in a place with a strong and versatile individuality.

ZEPPELIN является подвесной светильник из керамики, с античной эстетикой кружева, но с современным духом технологического процесса который ее создал.

Привлекает внимание как в белой, так и в разных хромированных версиях. Zeppelin трансформирует пространство в места с сильной и разносторонней индивидуальностью.

ZEPPELIN lampada a sospensione.
ZEPPELIN suspension lamp.
ZEPPELIN подвесной светильник.

Particolare ZEPPELIN lampada a sospensione.
Particular ZEPPELIN suspension lamp.
Деталь ZEPPELIN подвесной светильник.



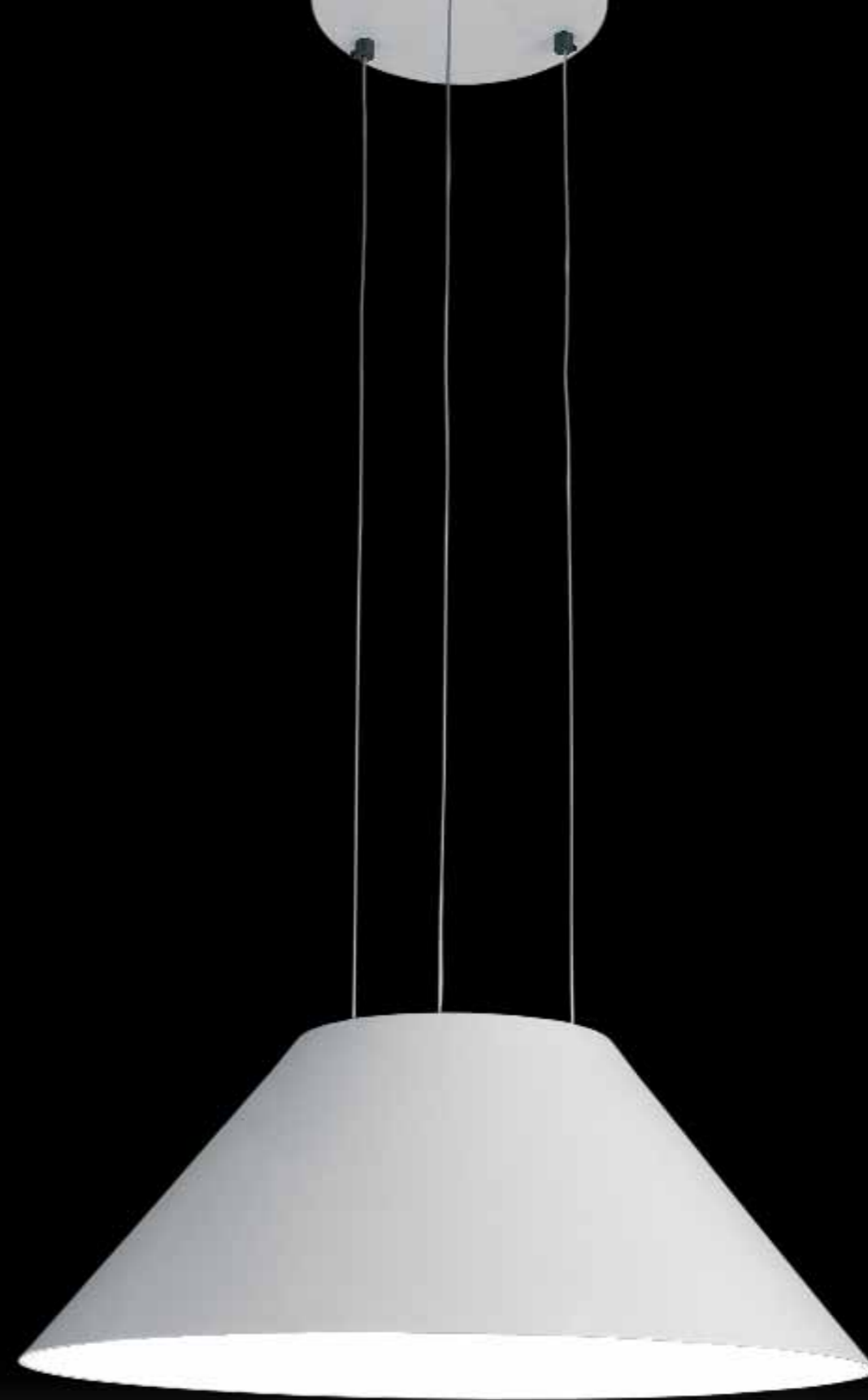
Houdini

Designer: Valerio e Giulio Vinaccia

Particolare HOUDINI lampada a sospensione.
Particular HOUDINI suspension lamp.
Деталь HOUDINI подвесной светильник.



32



33

HOUDINI lampada a sospensione.
HOUDINI suspension lamp.
HOUDINI подвесной светильник.

HOUDINI è la serie di lampade che oltre all'illuminazione produce sorpresa perché sembra non usare alcuna fonte luminosa. E' la magia creata dalle centinaia di led (480 nel modello a sospensione) nascosti in soli 8 mm d'intercapedine. Tutto si gioca tra il paralume esterno, in alluminio verniciato, e il diffusore interno, in metacrilato bianco. Una volta accesa, il diffusore s'illumina e...stupisce l'osservatore.

The **HOUDINI** range of lamps not only illuminates but surprises as it doesn't seem to use a light source. It's the magic created by the hundreds of led (480 in the suspension model) concealed in the cavity of only eight centimetres. Everything is played out between the external lampshade in lacquered aluminium and the internal lamp in white methacrylate. Once the Houdini lamp is switched on, it lights up and... leaves the onlooker astonished.

HOUDINI является серией ламп, которая помимо освещения, удивляет тем, что как представляется, не использует какие-либо источники света. Иллюзия создана сотнями светодиодов (480 в подвесной модели) скрытых всего в 8 мм пространства. Все это играет между внешним отражателем из окрашенного алюминия, и внутренним отражателем из белого метакрилата. Включаясь, лампа загорается и ... поражает наблюдателя.



Particolare HOUDINI.
Particular HOUDINI.
Деталь HOUDINI.





Cod. 1700.50 - cm ø 50x13,5 h - Cavo regolabile max 150 cm - 9 led x 3,8 W
 Cod. 1700.40 - cm ø 40x11 h - Cavo regolabile max 150 cm - 6 led x 3,8 W
 Cod. 1700.30 - cm ø 30x11 h - Cavo regolabile max 150 cm - 3 led x 3,8 W
 5000° K (luce fredda) lumen 350 - 3500° K (luce calda) lumen 240.

Cod. 1700.50 - cm ø 50x13,5 h - Adjustable cable max 150 cm - 9 led x 3,8 W
 Cod. 1700.40 - cm ø 40x11 h - Adjustable cable max 150 cm - 6 led x 3,8 W
 Cod. 1700.30 - cm ø 30x11 h - Adjustable cable max 150 cm - 3 led x 3,8 W
 5000° K (cold light) lumen 350 - 3500° K (warm light) lumen 240.

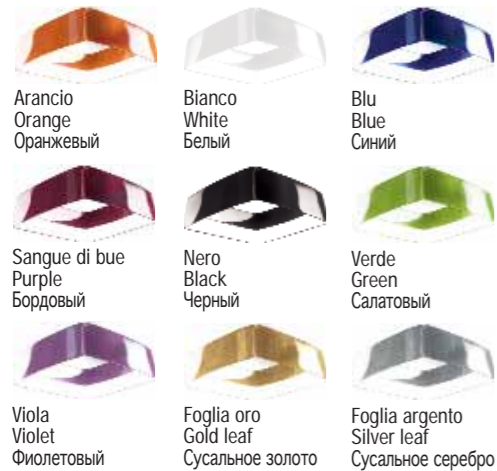
Код. 1700.50 - см ø 50x13,5 h - Регулируемый кабель макс 150 см - 9 светодиод x 3,8 W
 Код. 1700.40 - см ø 40x11 h - Регулируемый кабель макс 150 см - 6 светодиод x 3,8 W
 Код. 1700.30 - см ø 30x11 h - Регулируемый кабель макс 150 см - 3 светодиод x 3,8 W
 5000° K (холодный свет) lumen 350 - 3500° K (теплый свет) lumen 240.



Cod. 1700.A - cm ø 30x11 h; 2 led x 3,8 W
 5000° K (luce fredda) lumen 350 - 3500° K (luce calda) lumen 240.

Cod. 1700.A - cm ø 30x11 h; 2 led x 3,8 W
 5000° K (cold light) lumen 350 - 3500° K (warm light) lumen 240.

Код. 1700.A - см ø 30x11 h; 2 светодиода x 3,8 W
 5000° K (холодный свет) lumen 350 - 3500° K (теплый свет) lumen 240.



Cod. 1800.50 - cm ø 50x13,5 h - Cavo regolabile max 150 cm - 8 led x 3,8 W
 Cod. 1800.40 - cm ø 40x11 h - Cavo regolabile max 150 cm - 4 led x 3,8 W
 Cod. 1800.30 - cm ø 30x11 h - Cavo regolabile max 150 cm - 4 led x 3,8 W
 5000° K (luce fredda) lumen 350 - 3500° K (luce calda) lumen 240.

Cod. 1800.50 - cm ø 50x13,5 h - Adjustable cable max 150 cm - 8 led x 3,8 W
 Cod. 1800.40 - cm ø 40x11 h - Adjustable cable max 150 cm - 4 led x 3,8 W
 Cod. 1800.30 - cm ø 30x11 h - Adjustable cable max 150 cm - 4 led x 3,8 W
 5000° K (cold light) lumen 350 - 3500° K (warm light) lumen 240.

Код. 1800.50 - см ø 50x13,5 h - Регулируемый кабель макс 150 см - 8 светодиод x 3,8 W
 Код. 1800.40 - см ø 40x11 h - Регулируемый кабель макс 150 см - 4 светодиод x 3,8 W
 Код. 1800.30 - см ø 30x11 h - Регулируемый кабель макс 150 см - 4 светодиод x 3,8 W
 5000° K (холодный свет) lumen 350 - 3500° K (теплый свет) lumen 240.



Da tavolo - cod. 1950 - cm ø 30x50 h; 2 led x 3,8 W
 Da terra - cod. 1950.F - cm ø 30x120 h; 2 led x 3,8 W
 Cod. colore montatura: 11 - 12 - 36 - 47
 5000° K (luce fredda) lumen 350 - 3500° K (luce calda) lumen 240.

Desk lamp - cod. 1950 - cm ø 30x50 h; 2 led x 3,8 W
 Floor lamp - cod. 1950.F - cm ø 30x120 h; 2 led x 3,8 W
 Framing colour code: 11 - 12 - 36 - 47
 5000° K (cold light) lumen 350 - 3500° K (warm light) lumen 240.

Настольная лампа - Код. 1950 - см ø 30x50 h; 2 светодиода x 3,8 W
 Торшер - Код. 1950.F - см ø 30x120 h; 2 светодиода x 3,8 W
 Код. цвета оправы: 11 - 12 - 36 - 47
 5000° K (холодный свет) lumen 350 - 3500° K (теплый свет) lumen 240.

COD. COLORE MONTATURA / FRAMING COLOUR CODE / КОД. ЦВЕТА ОПРАВЫ:

11= Verniciato bianco - 12= Verniciato nero - 36= Nikel satinato - 47= Cromo - 66= Grigio
 11= Lacquered white - 12= Lacquered black - 36= Satin-nickel - 47= Chrome - 66= Grey
 11= Окраска белого цвета - 12= Окраска черного цвета - 36= Сатинированный никель - 47= Хромый - 66= Серый



Cod. 1850 - cm 100x37x7 h - Cavo regolabile max 150 cm
 Luce sup: 6 led x 3,8 W; Luce inf: 10 led x 3 W
 Luce sup: 5000° K (luce fredda) lumen 350 - 3500° K (luce calda) lumen 240
 Luce inf: 5500° K (luce fredda) lumen 200 - 3500° K (luce calda) lumen 200.

Cod. 1850 - cm 100x37x7 h - Adjustable cable max 150 cm
 Upper light: 6 led x 3,8 W; Lower light: 10 led x 3 W
 Upper light: 5000° K (cold light) lumen 350 - 3500° K (warm light) lumen 240
 Lower light: 5500° K (cold light) lumen 200 - 3500° K (warm light) lumen 200.

Код. 1850 - см 100x37x7 h - Регулируемый кабель макс 150 см
 Верхний свет: 6 светодиод x 3,8 W; Нижний свет: 10 светодиод x 3 W
 Верхний свет: 5000° K (холодный свет) lumen 350 - 3500° K (теплый свет) lumen 240
 Нижний свет 5500° K (холодный свет) lumen 200 - 3500° K (теплый свет) lumen 200.



Cod. 1750.115 - cm ø 25x115 h - Cavo regolabile max 150 cm - 9 led x 3,8 W
 Cod. 1750.090 - cm ø 25x90 h - Cavo regolabile max 150 cm - 6 led x 3,8 W
 Cod. 1750.065 - cm ø 18x65 h - Cavo regolabile max 150 cm - 3 led x 3,8 W
 5000° K (luce fredda) lumen 350 - 3500° K (luce calda) lumen 240.

Cod. 1750.115 - cm ø 25x115 h - Adjustable cable max 150 cm - 9 led x 3,8 W
 Cod. 1750.090 - cm ø 25x90 h - Adjustable cable max 150 cm - 6 led x 3,8 W
 Cod. 1750.065 - cm ø 18x65 h - Adjustable cable max 150 cm - 3 led x 3,8 W
 5000° K (cold light) lumen 350 - 3500° K (warm light) lumen 240.

Код. 1750.115 - см ø 25x115 h - Регулируемый кабель макс 150 см - 9 светодиод x 3,8 W
 Код. 1750.090 - см ø 25x90 h - Регулируемый кабель макс 150 см - 6 светодиод x 3,8 W
 Код. 1750.065 - см ø 18x65 h - Регулируемый кабель макс 150 см - 3 светодиод x 3,8 W
 5000° K (холодный свет) lumen 350 - 3500° K (теплый свет) lumen 240.



Cod. 1900.50 - Cavo regolabile max 150 cm - cm ø 51x20 h; 8 streep da 12 led x 2,8 W
 6500° K (luce fredda) lumen 600 - 3000° K (luce calda) lumen 430.

Cod. 1900.50 - Adjustable cable max 150 cm - cm ø 51x20 h; 8 streep da 12 led x 2,8 W
 6500° K (cold light) lumen 600 - 3000° K (warm light) lumen 430.

Код. 1900.50 - Регулируемый кабель макс 150 см - см ø 51x20 h; 8 streep da 12 светодиода x 2,8 W
 6500° K (холодный свет) lumen 600 - 3000° K (теплый свет) lumen 430.

Tutte le immagini di questo catalogo sono di proprietà della Pulsar. Vietata la riproduzione.

All the images published in the catalogue are absolute ownership of Pulsar. All rights reserved.

Иллюстрации каталога принадлежат к Pulsar. Запрещается воспроизведение.

Le illustrazioni hanno solo valore indicativo. PULSAR si riserva il diritto di apportare tutti gli accorgimenti estetico-costruttivi che riterrà utili a migliorare il prodotto. La proprietà, realizzazione e riproduzione delle caratteristiche estetiche e costruttive qui illustrate sono riservate a termini di legge. I colori dei materiali e delle finiture hanno valore indicativo in quanto soggetti alle tolleranze dei processi di stampa tipografica.

These pictures have only an approximate value. PULSAR reserves the right to make any useful change to improve its product. The property, the realization and the reproduction of the aesthetic and constructive characteristics, here illustrated, are reserved by law. Colours of materials and finishes are indicative as they are depending on the tolerances of the printing process.

Данные иллюстрации являются ориентировочными. PULSAR оставит за собой право вносить эстетико-производственные изменения, направленные на улучшение изделий. Собственность, реализация и воспроизведение перечисленных здесь эстетико-конструктивных характеристик защищается законом. Цвета материалов и отделки являются ориентировочными, так как зависят от допусков печатного процесса.

Coordinamento: Fabio Bonanni
Progetto creativo e fotografia: Interno20.it
Stylist: Michele Mapelli
Ufficio stampa: Map Design Communication
press@pulsar-lighting.com
Grazie a: Caimi Brevetti



PULSAR è un marchio di ARTISTICA LAMPADARI s.r.l.



Via Erba, 21 - 20037 Paderno Dugnano (MI) - Tel. +39 02 9187433 - Fax +39 02 9181088
www.pulsar-lighting.com - info@pulsar-lighting.com

